

Fiche technique - Absorbant

MOUSSE /S

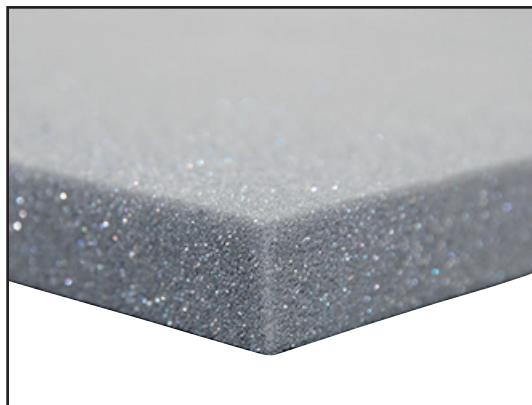
Présentation

Mousse PU destinée à l'absorption des bruits aériens.

- Absorbe le bruit aérien
- Elimine le phénomène de résonance de cavité
- Diminue la réverbération

Mise en oeuvre

L'application via autoadhésif doit être réalisée par T° mini de 18°C sur support dégraissé, dépoussiéré puis être marouflé fortement. La pièce doit être conservée entre 24 à 48 h avant utilisation en situation.



Conditionnement

- Epaisseur sur demande
- Plaque de 1500 x 1000 mm en standard
- Possibilité de formats spéciaux
- Possibilité de pièce découpée suivant plan

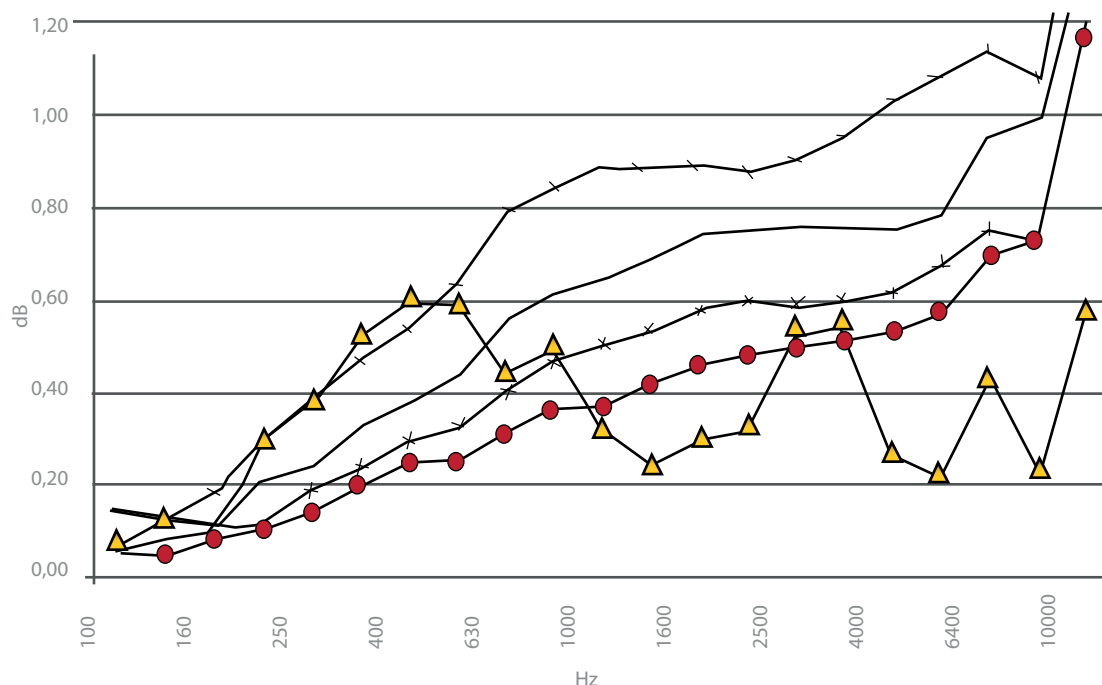
Caractéristiques acoustiques

- Coefficient d'absorption α_s
- Voir courbe ci-dessous

Caractéristiques physiques

- Tenue en T° : -40/+110°C
- Classement feu : M4 - Autoextinguible (MVSS 302)
combustibilité < à 100 mm/mn
- Résistance à la compression à 40% : 3,5 kPa
- Résistance à la traction : > à 110 kPa
- Couleur : gris

Coefficient d'absorption



Applications

Automobile, capotage machine, électroménager, bâtiment, climatisation, engin TP, plasturgie, ...

Composition

Mousse polyuréthane à cellules ouvertes base polyéther de 27 kg/m³ en standard.

Options

- Face avec autoadhésif.
- Face avec film PU, film aluminium, autre...